

Mobilier de jardin Brighton depuis 1998

Vous venez d'acquies un article de mobilier de jardin Brighton, nous vous remercions de la confiance que vous nous ternoignez, Brighton propose depuis 1998 une selection de mobilier de jardin avec des lignes epurees, elegantes et intemporelles pour vivre au plein air avec confort, quietude et convivialite. Les lignes simples et fonctionnelles de Brighton sont etudiees pour votre confort, et dessinees pour developper vos sens en alliant esthetisme et fonctionnalite.

Le choix des materiaux, la qualite des finitions et la rigueur des assemblages assurent la solidite et la longevite de votre mobilier tout en repondant aux normes de securite en vigueur.

Brighton assure le suivi qualite tout au long de la fabrication, fournit une notice de montage facile d'utilisation, et garantit 2 ans chaque piece.

Prevention et securite

Par mesure de prevention, nous vous conseillons de ne pas laisser les enfants manipuler les produits.

Il est dangereux de laisser vos doigts a proximite des charnieres pendant la manipulation des parties mobiles ou des produits pliants.

Il est important de proteger les produits des coups lors de la phase de montage et de demontage.

Lors de la mise en place, s'assurer de l'enclenchement des systemes de blocage.

Utilisez toujours les produits sur un sol plat en veillant a ce que leurs pieds restent constamment en contact avec le sol.

Informations complementaires

Conseils d'entretien : Nettoyez a l'eau claire ou savonneuse avec un chiffon ou une eponge, puis rincez et sechez soigneusement. N'utilisez pas de javel, d'acide, de solvant, ni de produit nettoyeur abrasif.

Stockage: Votre produit est congu pour rester toute l'annee en exterieur. Neanmoins, l'hiver et durant les periodes d'inutilisation prolongees, stockez le a l'interieur. Avant de ranger le produit, veillez a ce qu'il soit propre et sec.

Garantie : Ce produit est garantie 2 ans hors usage professionnel et mauvais entretien dans le cadre d'une utilisation, d'un entretien, d'un stockage normal et contre tout vice de fabrication, d'assemblage et de collage.

La garantie couvre les mauvais assemblages (positionnement des visseries ne permettant pas le montage ou l'usage du meuble) et les quincailleries manquantes. Sont exclus de la presente garantie : les evolutions d'aspect de la resine tressee et de la toile liees a son vieillissement et la corrosion de la structure en aluminium.

Origine et matiere : Structure aluminium avec resine tressee . Fabrique au Vietnam
IMPORTÉ PAR TRUFFAUT - 2, AVENUE DES PARCS- 91090 LISSES - FRANCE



TABLE RONDE EOS BRIGHTON



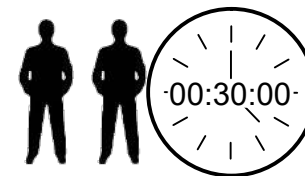
CONSEILS D'UTILISATION

Nous vous recommandons de lire attentivement et de conserver cette notice. Son contenu vous fournira des indications concernant la securite, l'utilisation et l'entretien de vos produits

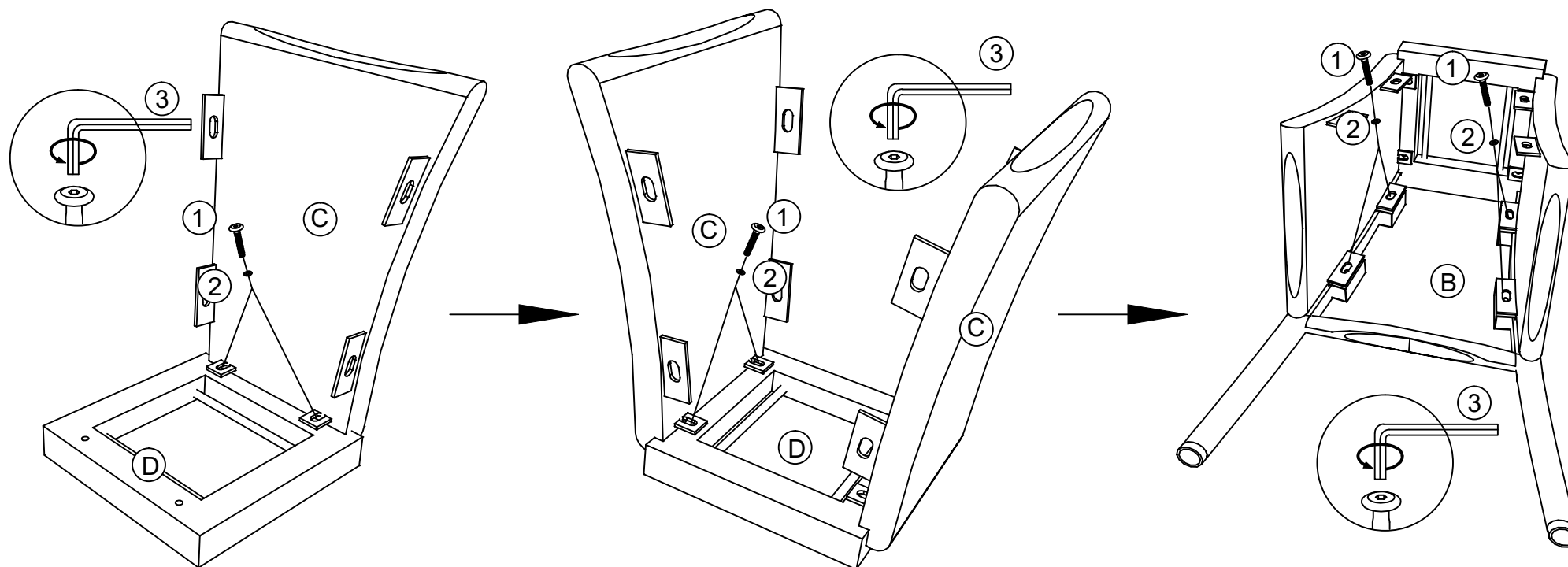
1116201

IMPORTANT : À CONSERVER/ À LIRE ATTENTIVEMENT.

TRU. Code 1116201 / FOUR. Code 41-2882G / TABLE RONDE EOS BRIGHTON



1



ATTENTION AUX RISQUES DE CISAILEMENT ET DE PINCEMENT EN COURS D'INSTALLATION

 1 X (M6x25) 20 pcs	 A- (1pc)	 B- (2pcs)	 D- (1pc)	 2 X (M6) 20 pcs	 3 X (M4) 2 pcs
 2 X (M6) 20 pcs	 B- (2pcs)	 D- (1pc)	 2 X (M6) 20 pcs	 3 X (M4) 2 pcs	 A- (1pc)

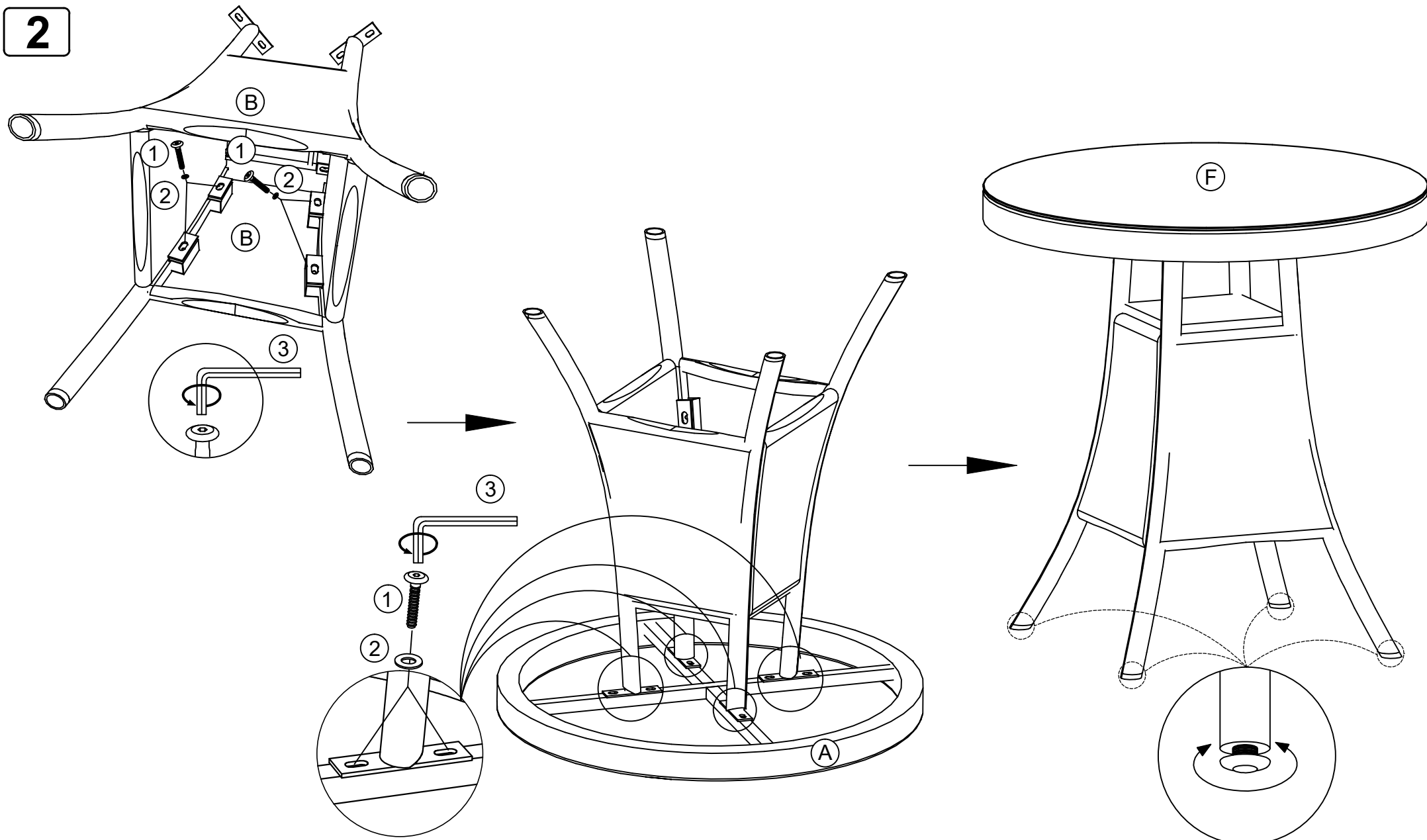
Positionnez de manière stable sur un sol plan. Stockez dans un endroit sec et aéré. Ce meuble est conçu pour l'usage domestique.

Importé par TRUFFAUT - 2, avenue des Pares - 91090 Lisses - France

IMPORTANT : À CONSERVER/ À LIRE ATTENTIVEMENT.

TRU. Code 1116201 / FOUR. Code 41-2882G / TABLE RONDE EOS BRIGHTON

2



Positionnez de manière stable sur un sol plan. Stockez dans un endroit sec et aéré. Ce meuble est conçu pour l'usage domestique.
Importé par TRUFFAUT - 2, avenue des Pares - 91090 Lisses - France

